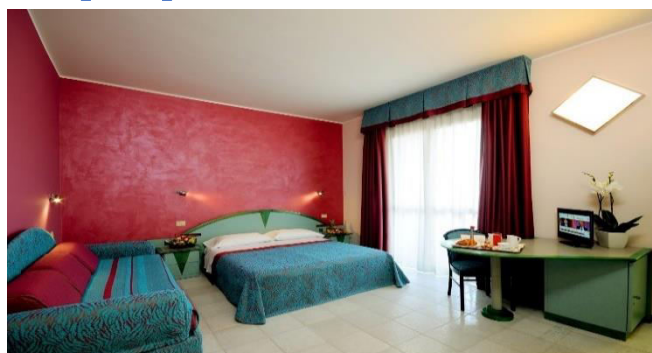


# SERENA MAJESTIC HOTEL

## Montesilvano (Pe) – Abruzzo



# Dal 1 al 8 settembre 2024

## Quota Adulto in Camera doppia Classic € 535

### Trattamento Pensione Più - Tessera club inclusa

Tariffa Socio Cral (valida al raggiungimento minimo gruppo) soggetta a disponibilità limitata

### RIDUZIONI 3°/4°/5° LETTO

3/8 anni	8/12 anni	dai 12 anni
3°, 4°, 5° letto	3°, 4°, 5° letto	3°, 4°, 5° letto
<b>70%</b>	<b>50%</b>	<b>20%</b>

Le età si intendono per anni non compiuti al momento del soggiorno.

**COCCINELLA BABY CARE:** Quota obbligatoria per ogni bimbo tra 0 e 3 anni non compiuti, € 98 a settimana: Culla, fasciatoio, riduttore WC (su richiesta), scaldabiberon, vaschetta per il bagnetto e set biancheria; Kit Baby (prodotti per la detergenza dei bambini); accesso a Cucina Baby/biberoneria e al Blu Baby Park; seggiolone al ristorante.

**Supplementi:** Camera doppia uso singola: € 215 ( su richiesta)

#### La quota per persona comprende:

- ✓ Soggiorno di 7 notti con sistemazione in camera doppia classic
- ✓ Trattamento Pensione Più: Ristorante centrale: prima colazione a buffet con caffetteria non espressa (da dispenser o erogatori automatici con caffè in grani), pranzo e cena a buffet con show cooking, vino alla spina e acqua microfiltrata inclusi durante i pasti . Sea Box in spiaggia: a pranzo è possibile prenotare la Sea Box, da consumare in zona spiaggia, fino a esaurimento disponibilità. Comprende inoltre: pranzo riservato per bimbi del Mini Club e ragazzi del Teen Club e dello Young Club Residence). Nei bar: acqua microfiltrata. In spiaggia: un ombrellone, assegnato per camera con un lettino e una sdraio dalla 4° fila in poi
- ✓ Baby Kitchen: dedicata ai genitori per le pappe dei propri bimbi
- ✓ Tessera club adulti e bambini (dai 3 anni compiuti)

#### La quota non comprende:

- ✓ Quota gestione pratica comprensiva di assicurazione sanitaria/annullamento € 60 a camera doppia/tripla; € 75 a camera quadrupla
- ✓ Prima ricarica smartcard: 10€ a camera obbligatoria da pagare in loco. All'arrivo in villaggio sarà consegnata una Smart card da utilizzare presso i bar, i ristoranti, l'anfiteatro, il Ricevimento,
- ✓ la tassa di soggiorno laddove applicata dal Comune; la stessa se prevista dovrà essere pagata al momento del check-in.
- ✓ Trasporto – Extra.
- ✓ Tutto quanto non indicato alla voce " la quota comprende"

DETTAGLIO SERVIZI /STRUTTURA E PROTOCOLLI: [www.bluserena.it](http://www.bluserena.it)