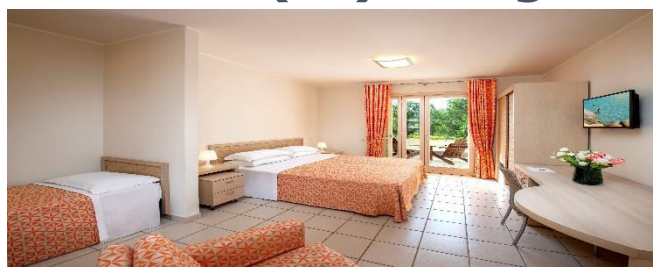


SETTIMANA SPECIALE VALENTINO VILLAGE

Castellaneta Marina (Ta) – Puglia



Dal 04 al 11 Settembre 2022

Quota Adulto in Camera doppia Classic € 560

Trattamento Pensione Più - Tessera club inclusa – Assicurazione sanitaria/annullamento

Tariffa gruppo valida minimo 25 persone soggetta a disponibilità limitata

RIDUZIONI 3°/4°/5° LETTO

| 3/8 anni n.c. 3° 4° e 5° letto | 8/12 n.c. 3° 4° e 5° letto | 12/18 anni n.c. 3° 4° e 5° letto | adulti 3° 4° e 5° letto |
|-----------------------------------|-------------------------------|-------------------------------------|----------------------------|
| 50% | 40% | 40% | 20% |

Le età si intendono per anni non compiuti al momento del soggiorno.

COCCINELLA BABY CARE: Quota obbligatoria per ogni bimbo tra 0 e 3 anni non compiuti, € 77 a settimana Culla, fasciatoio, riduttore WC (su richiesta), scaldabiberon, vaschetta per il bagnetto e set biancheria in camera; Kit Baby (prodotti per la detergenza dei bambini); accesso a Cucina baby/biberoneria e al Blu Baby Park; seggiolone al ristorante.

Supplementi: Camera doppia uso singola: su richiesta

La quota per persona comprende:

- ✓ Soggiorno di 7 notti con sistemazione in camera doppia classic
- ✓ Trattamento Pensione Più : Prima colazione, pranzo e cena con buffet e show cooking, vino alla spina e acqua microfiltrata inclusi, tavolo assegnato per famiglia tavoli assegnati da 4/6 persone (quindi in compagnia di altri ospiti dello stesso gruppo), il tavolo può ospitare fino a massimo 6 persone, non è consentito unire più tavoli; un accesso a settimana, a ristorante, presso ristorante a mare Scirò (pranzo) e Pizzeria Ethra (cena); Sea Box da consumare in zona spiaggia; pranzo assistito dagli animatori per bimbi e ragazzi; un ombrellone assegnato con un lettino e una sdraio. Uso Cucina Baby/Biberoneria.
- ✓ Tessera club adulti e bambini (dai 3 anni compiuti)
- ✓ Quota gestione pratica comprensiva di assicurazione sanitaria/annullamento

La quota non comprende:

- ✓ Prima ricarica smartcard: 10€ a camera obbligatoria da pagare in loco. All'arrivo in villaggio sarà consegnata una Smart card da utilizzare presso i bar, i ristoranti, l'anfiteatro, il Ricevimento,
- ✓ la tassa di soggiorno laddove applicata dal Comune; la stessa se prevista dovrà essere pagata al momento del check-in.
- ✓ Trasporto – Extra.
- ✓ Tutto quanto non indicato alla voce" la quota comprende"

DETTAGLIO SERVIZI /STRUTTURA E PROTOCOLLI SICUREZZA: www.bluserena.it